

Bogdan Wojtyniak

NIZP-PZH



# Niewydolność serca w polskich statystykach publicznych

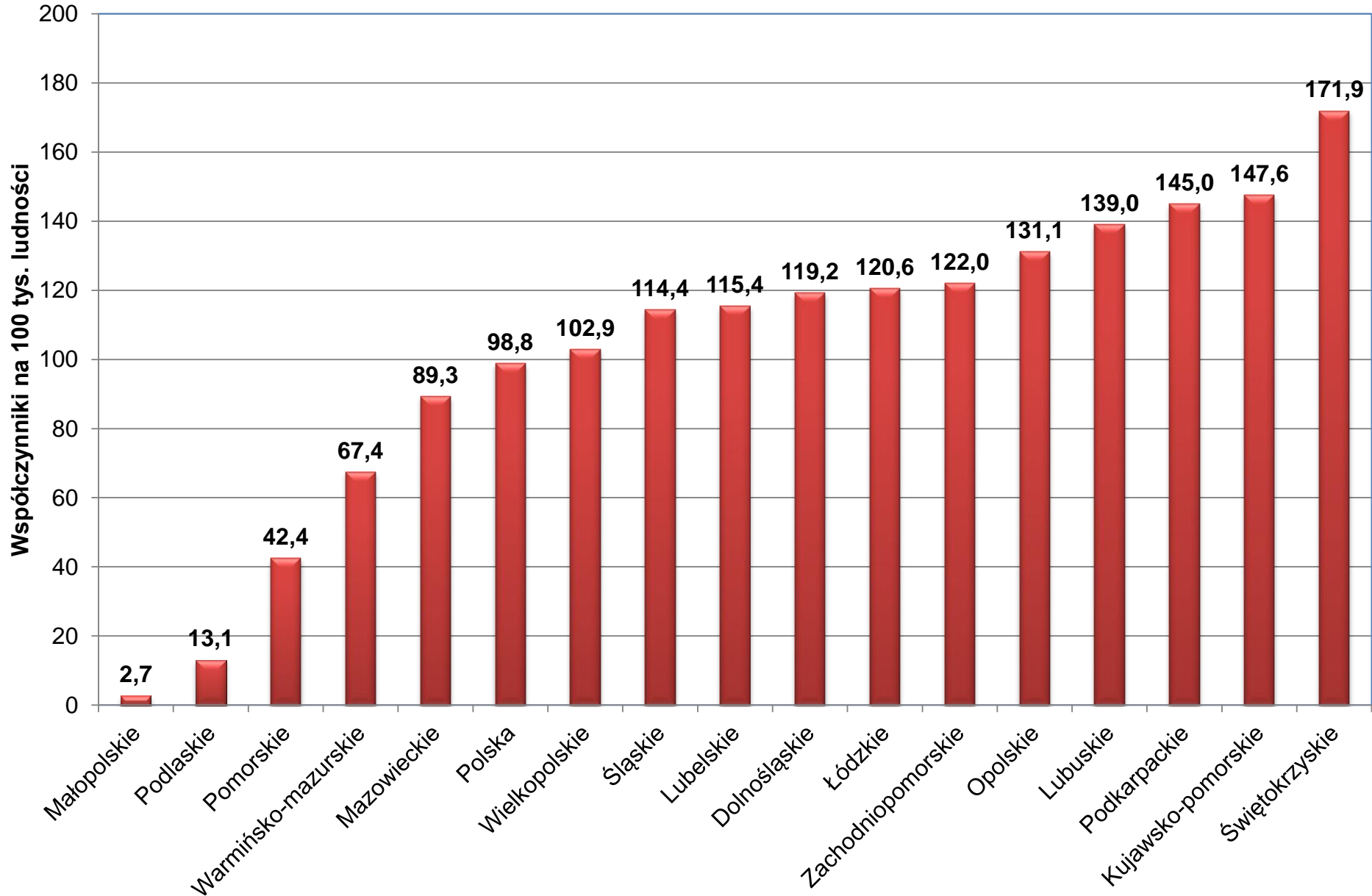
Zgony



Zgony z powodu przyczyn określanych przez WHO jako „garbage codes” w grupie chorób serca i naczyń w Polsce w 2015 r. (na podstawie danych GUS)

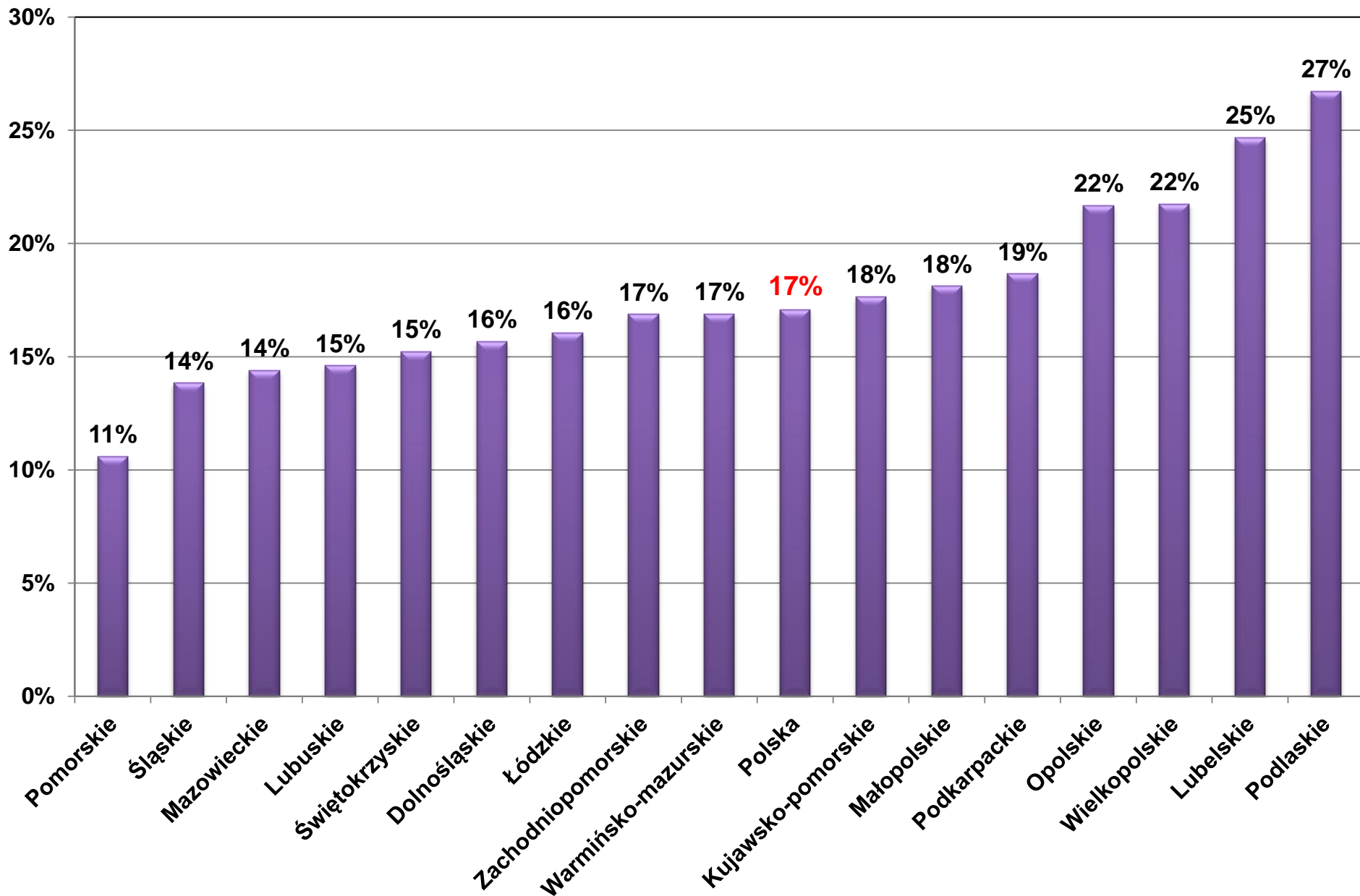
Kod ICD-10	Nazwa	Liczba zgonów	Procent ChUK
I46	Zatrzymanie krążenia	11 273	6,3%
I47.2	Częstoskurcz komorowy	9	
I49.0	Migotanie i trzepotanie komór	1	
<b>I50</b>	<b>Niewydolność serca</b>	<b>46 389</b>	<b>25,7%</b>
I51.4	Zapalenie mięśnia serca, nie określone	7	
I51.5	Zwyrodnienie mięśnia serca	3 761	2,1%
I51.6	Choroby serca i naczyń krwionośnych, nie określone	12	
I70.9	Uogólniona i nieokreślona miażdżycyca	29 928	16,6%
	<b>RAZEM</b>	<b>91 380</b>	<b>50,7%</b>

**Standaryzowane współczynniki zgonów MĘŻCZYŹN z powodu niewydolności serca (ICD-10 I50) wg województwa zamieszkania, 2015 (obliczenia własne na podstawie danych GUS)**

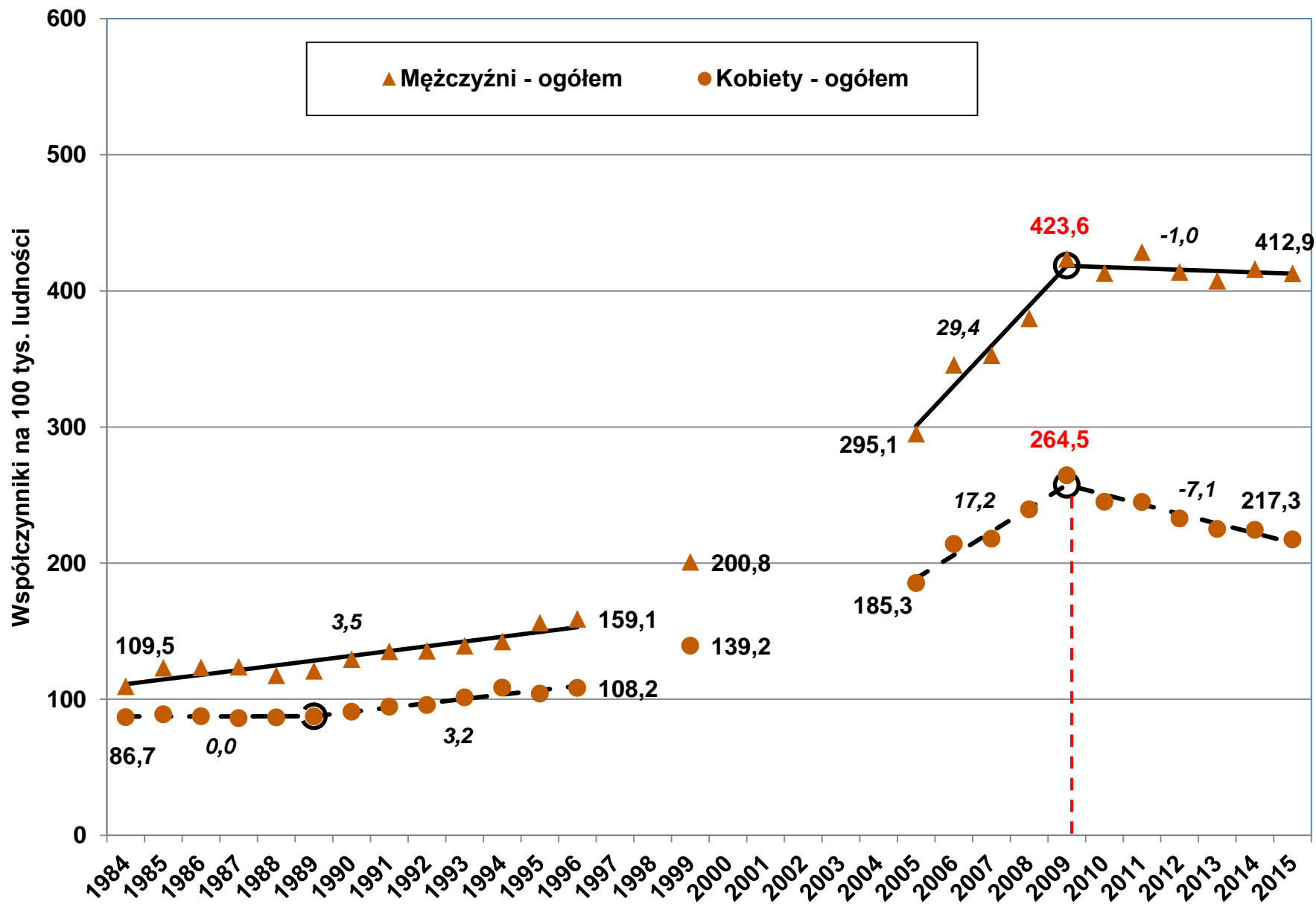


# Hospitalizacje Mz/Szp-11

**Odsetek ogółu zgonów w szpitalach, które miały podaną jako przyczynę bezpośrednią niewydolność serca wg województwa położenia szpitala, 2014 r. (dane NIZP-PZH)**

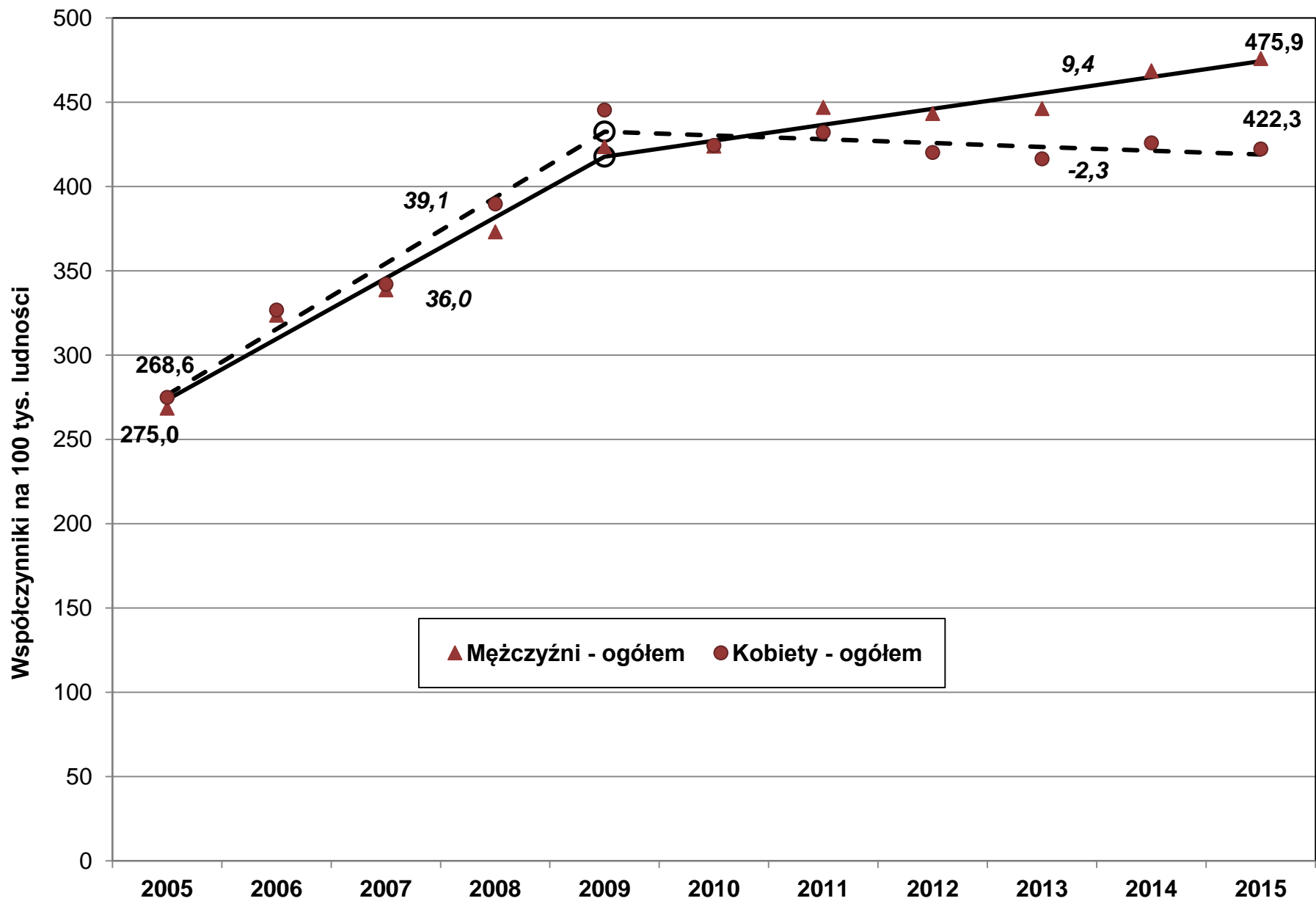


# Standaryzowane współczynniki hospitalizacji z powodu niewydolności serca (ICD-10 I50) w Polsce w latach 1984-2015 *(obliczenia własne na podstawie danych NIZP-PZH)*

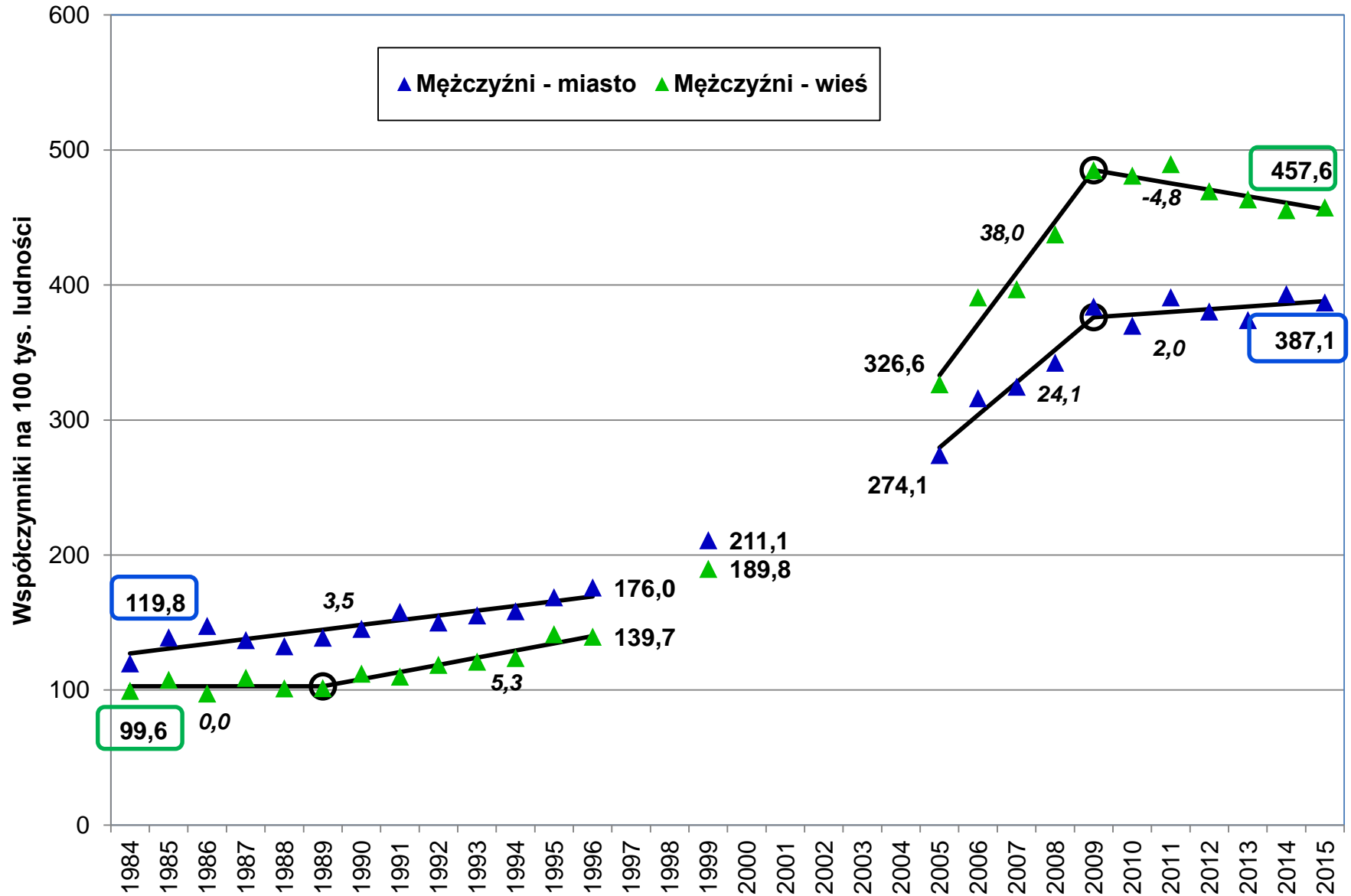




# Rzeczywiste współczynniki hospitalizacji z powodu niewydolności serca (ICD-10 I50) w Polsce w latach 2005-2015 (obliczenia własne na podstawie danych NIZP-PZH)



# Standaryzowane współczynniki hospitalizacji MĘŻCZYZN w miastach i na wsi z powodu niewydolności serca (ICD-10 I50) w latach 1984-2015 (obliczenia własne na podstawie danych NIZP-PZH)



# Standaryzowane współczynniki hospitalizacji KOBIEC w miastach i na wsi z powodu niewydolności serca (ICD-10 I50) w latach 1984-2015 (obliczenia własne na podstawie danych NIZP-PZH)

